

Avanti!

Quotidiano socialista dal 1896

Corsi

5 Facoltà, 24 Corsi di Laurea, 49 Percorsi di Laurea, Tutor in Presenza nella tua Città

universita-telematica.it

APRI

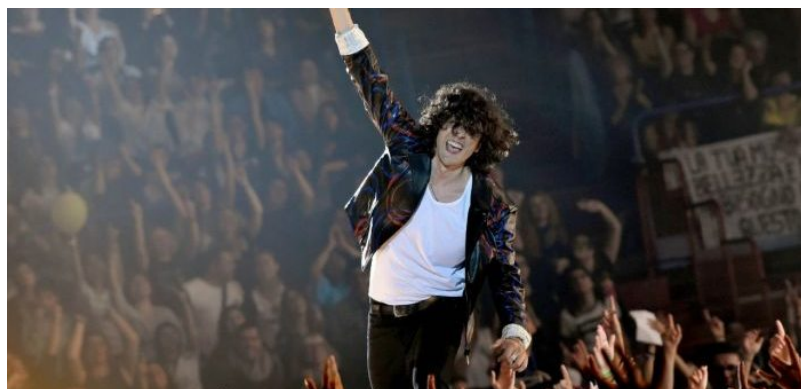
Direttore Mauro Del Bue

HOME

WEBTV

ISCRIVITI ALLA NEWSLETTER

CONTATTI



Talento e unicità, Ermal Meta si racconta nei social di eCampus

0

REDAZIONE AVANTI DEL 25 GIUGNO 2020

SPETTACOLO

L'Università degli Studi eCampus ospita domani, giovedì 25 giugno, alle ore 18:00 sui propri canali social, il webinar "Riconoscere il proprio talento – Le opportunità per la carriera lavorativa". Ospite d'eccezione, il vincitore del Festival di Sanremo 2018, Ermal Meta che, insieme alla psicologa e psicoterapeuta Giuliana Savino ed al prorettore dell'università eCampus, Lorenza Lei, affronterà i temi legati al riconoscimento, allo sviluppo e all'espressione del proprio talento e della propria unicità, per il raggiungimento del benessere interiore.

Gli ospiti e il pubblico – che potrà partecipare con osservazioni e domande durante la diretta – analizzeranno le modalità per fare emergere le infinite risorse che ciascuno di noi ha dentro di sé; l'importanza dello studio, della conoscenza e della cultura per arricchire la propria persona, la propria consapevolezza e le proprie potenzialità per diventare ciò che si è sempre sognato di essere. Senza perdere la fiducia in se stessi e nel mondo, nonostante le difficoltà globali del momento attuale.

«Questo non è buio, sono solo gallerie», ci ricorda Ermal Meta attraverso i suoni e le parole della canzone Finirà Bene.

Ermal Meta ha scritto, prodotto e cantato tre album, "Umano", "Vietato Morire" e "Non Abbiamo Armi", certificati con numerosi dischi d'oro e di platino e presentati in tre Festival di Sanremo, dove ha trionfato nel 2018 con "Non Mi Avete Fatto Niente", in coppia con Fabrizio Moro, con il quale ha rappresentato l'Italia all'Eurovision Song Contest di Lisbona.

Giuliana Savino, psicologa, psicoterapeuta, specializzata in ipnosi ericksoniana, svolge attività in studio privato. Ha partecipato a varie trasmissioni televisive come esperta di linguaggio non verbale e opinionista, e ha collaborato per un anno a "Cattive compagnie", programma di Radio2.

Redazione Avanti

[Ecampus](#)

[Ermal Meta](#)

[Giuliana Savino](#)

[Lorenza Lei](#)

[webinar](#)